

D180



	LT/XLT	LGP
POTENZA NETTA	145 kW/197 CV	157 kW/213 CV

PESO OPERATIVO:	LT	XLT	LGP
- VERSIONE CON FRIZIONI DI STERZO	Kg 20200	21300	-
- VERSIONE CON FRIZIONI POWER STEERING	Kg 20530	21750	22730

D180 LA QUALITÀ PER IL COMFORT

CABINA DI GUIDA

Ampia superficie vetrata per un'ottima visibilità panoramica, sia anteriormente sugli angolari della lama che posteriormente sul ripper. Struttura integrata ROPS (ISO3471 / EN13510) e FOPS (EN ISO 3449) per garantire la massima sicurezza dell'operatore e aumentare lo spazio e il comfort dell'abitacolo.



COMANDI TRASMISSIONE

Tutti i comandi si attuano con le sole "punte delle dita". Comando dello sterzo con levette elettroproporzionali; comando marce con pulsanti; selezione avanti/indietro con pulsante rotante. Due automatismi in dotazione per il cambio di velocità: "Auto Shift" che consente la preselezione delle marce avanti/indietro; "Auto Kickdown" per uno scalamento automatico della marcia inserita quando il numero di giri del motore scende sotto una soglia predeterminata.

COMANDI ATTREZZO E LAMA

I comandi dell'attrezzo sono elettroidraulici, per ridurre al minimo lo sforzo dell'operatore e assicurare una controllabilità eccezionale. Il comando della lama è a monoleva. Un sistema di controllo automatico della lama (laser o GPS) può essere facilmente utilizzato grazie ai comandi elettroidraulici.

CRUSCOTTO

Il cruscotto è intuitivo e di facile lettura e consente di tenere sotto immediato controllo gli organi vitali della macchina. Include funzioni di diagnostica.



RISCALDAMENTO CONDIZIONAMENTO

Il condizionatore è disponibile dalla fabbrica. Potenti e numerose bocchette orientabili assicurano un'ottima climatizzazione in cabina.



BRACCIOLI REGOLABILI

Per il miglior comfort dell'operatore, il bracciolo di sinistra con i comandi del cambio e dello sterzo è regolabile in 3 direzioni (verticale, orizzontale, rotazione), mentre il bracciolo di destra è regolabile in 2 posizioni (verticale e rotazione).



ACCESSIBILITÀ AL POSTO GUIDA

Posto guida facilmente accessibile, dai due lati, con ampie porte.

SEDILE

Il sedile, rivestito in panno, è ammortizzato e regolabile in funzione del peso dell'operatore. Si può registrare longitudinalmente e nell'inclinazione dello schienale. Su richiesta è disponibile il sedile a sospensione pneumatica.

La cabina è fissata al telaio tramite quattro robusti silent bloc.

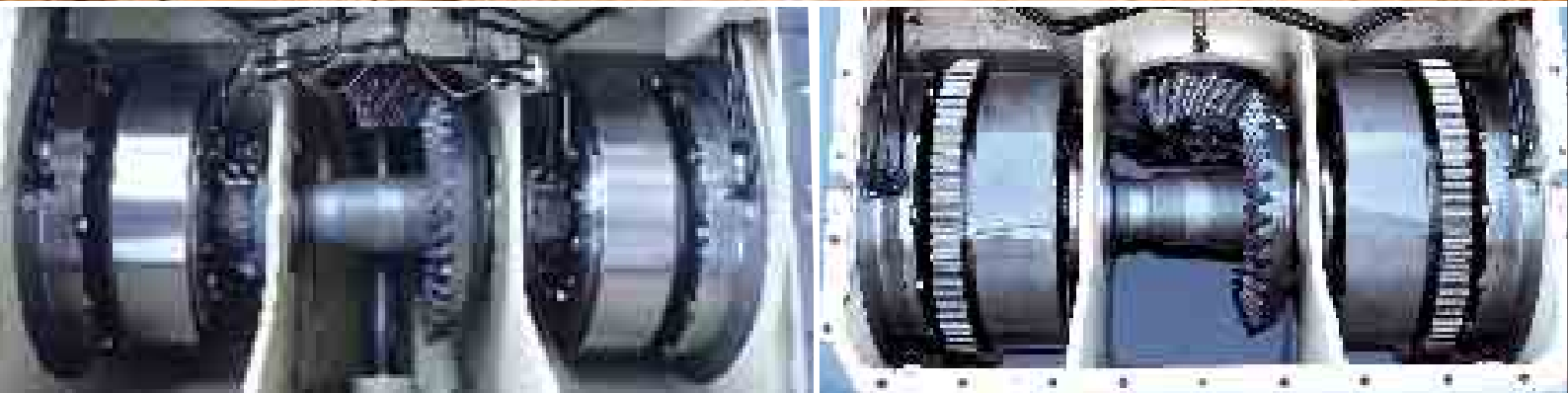
D180

LA QUALITÀ



RISPETTO DELL'AMBIENTE

Il D180 rispetta le regole Europee per la riduzione dell'inquinamento acustico, come richiesto dalla direttiva 2000/14/CE.



SCELTA TRA DUE DIFFERENTI SISTEMI DI STERZO

FRENI E FRIZIONI DI STERZO

Freni e frizioni di sterzo sono del tipo a disco in bagno d'olio e non richiedono praticamente alcuna manutenzione. Inoltre, sono modulari per un'assistibilità indipendente e più agevole.

DIFFERENZIALE IDROSTATICO "POWER STEERING"

Sui modelli in versione Power Steering, un motore idraulico agisce sui due riduttori epicicloidali che sostituiscono le frizioni di sterzo. In questo modo si generano differenti velocità di uscita nel portatreno destro e sinistro e quindi la macchina sterza. Ad ogni sterzata, tutta la potenza disponibile viene trasferita ai cingoli e la macchina svolta dolcemente e sotto potenza. La possibilità di attuare la controrotazione, riduce al minimo il raggio di sterzata. La manovrabilità eccellente e l'azione sterzante senza contraccolpi riducono al minimo la fatica dell'operatore e i tempi di fermo macchina.

PER LA PRODUTTIVITÀ

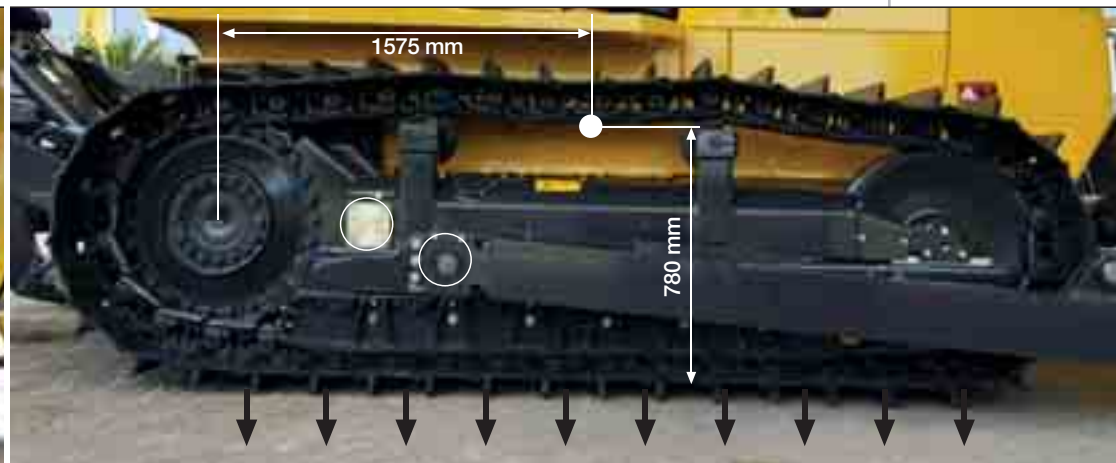
LUCE LIBERA DAL SUOLO

L'incernieramento del carrello indipendente dall'asse dei riduttori consente di eliminare i bracci diagonali sotto la scatola della trasmissione finale, e migliora la luce libera.

STABILITÀ

Alcune soluzioni progettuali adottate nello sviluppo del prodotto hanno contribuito ad esaltare la capacità di spinta e di livellamento del D180.

- Il baricentro, a soli 78 cm di altezza dal suolo e a 157 cm dalla ruota motrice, assicura una stabilità eccezionale.
- L'incernieramento dei bracci di spinta al carrello e del carrello al telaio è differenziato e garantisce un equilibrio ottimale tra il peso della macchina e la spinta sui bracci, evitando così alla parte anteriore del carrello di affondare nel suolo (come avverrebbe se i due fulcri coincidessero) o di sollevarsi (come avverrebbe se i due fulcri fossero eccessivamente distanti).



COMANDO CAMBIO AUTOMATICO

I comandi del cambio della velocità e della direzione di marcia sono azionabili senza spostare la mano dal bracciolo e senza ruotare il polso. I freni e le frizioni di sterzo o il sistema Power Steering, per i modelli che ne sono provvisti, sono comandati da due leve elettroproporzionali. La direzione di marcia viene selezionata attraverso un unico pulsante rotante, mentre l'incremento e lo scalamento delle marce si attua azionando due pulsanti.

Sono disponibili due automatismi:

- "Auto Kickdown", per lo scalamento automatico della marcia inserita quando il numero di giri del motore scende sotto una soglia predeterminata.

- "Auto Shift", con inserimento automatico della 1a marcia quando si seleziona la marcia avanti e della 2a marcia quando si seleziona la retromarcia.

I comandi intuitivi e di facile azionamento permettono all'operatore di concentrarsi meglio sull'attrezzo, aumentandone l'efficienza e la produttività.



COMANDO ATTREZZO

Il comando dell'attrezzo è di tipo elettro-idraulico. Ciò garantisce movimenti precisi con piccoli spostamenti della mano e sforzo ridotto. Poter lavorare in modo ergonomico e confortevole si traduce in migliori prestazioni globali e quindi in alta produttività.



VISIBILITÀ

La visibilità è eccellente anche nei lavori notturni, grazie a 2 proiettori anteriori e a 2 proiettori posteriori. Su richiesta sono disponibili 4 fari di lavoro anteriori.

D180

STERZATURA SOTTO POTENZA “POWER STEERING”

Un motore idraulico aumenta la velocità di un cingolo e rallenta quella del cingolo opposto generando una “Sterzata sotto potenza”.

- Stessa produttività sbancando in “curva” o rettilineo.
- Traslazione retta sbancando con spigolo lama o su terreno accidentato.
 - Sterzata progressiva senza strappi o perdita di potenza ai cingoli.
 - Miglior controllo della direzione su pendio.
- Minori sollecitazioni alla trasmissione, riduttori e catenarie.
 - Maggior comfort di guida.



VISIBILITÀ SULLA LAMA

La macchina New Holland è progettata per garantire la miglior visibilità possibile sugli angolari della lama, grazie alla particolare conformazione della cabina, con un’ampia superficie vetrata anteriore su entrambi i lati, e grazie al profilo rastremato del cofano motore.



ATTREZZI

Le versioni LT e XLT sono equipaggiate con 3 tipi di lame (semi-U, angolabile e diritta) per offrire ai clienti la massima libertà di scelta in funzione del lavoro da svolgere. La versione LGP è invece equipaggiata solo con lama diritta. Inoltre, per tutte le versioni, New Holland offre una lama PAT in 2 diverse misure per una maggior precisione nel lavoro di livellamento.

DISPOSITIVO EQUISTATIC

La lama HSU della New Holland è equipaggiata con l’esclusivo dispositivo Equistatic che assicura una distribuzione omogenea, su entrambi i bracci di spinta, delle sollecitazioni lineari e torsionali che si generano in fase di scavo e di spinta. Ciò garantisce un miglior bilanciamento e conseguente affidabilità dei componenti.

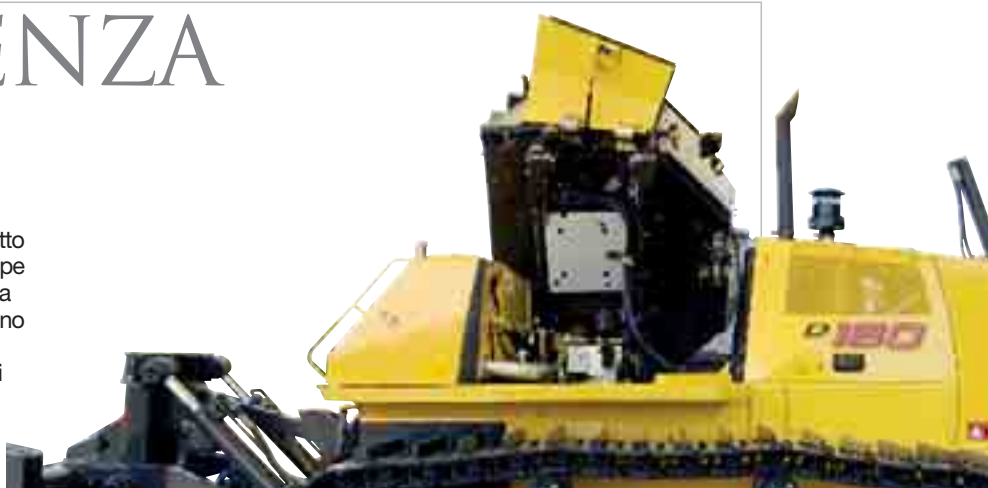
GALLEGGIAMENTO

La straordinaria lunghezza dei cingoli al suolo, anche sulla versione LT, assicura un eccellente galleggiamento. La ruota tendicingolo di grande diametro evita le vibrazioni dovute a un passo maglia elevato e favorisce la precisione nei lavori di livellamento. Inoltre, sgrava i rulli superiori dalle sollecitazioni di trazione.

FACILITÀ DI MANUTENZIONE ED ASSISTENZA

ACCESSIBILITÀ

Il ribaltamento della cabina, effettuabile con un martinetto idraulico, assicura un'accessibilità eccezionale alle pompe idrauliche e ai componenti della trasmissione, per una facile manutenzione sul campo. I pannelli laterali del vano motore e quelli ai lati della cabina sono incernierati. Ciò consente facili e rapidi controlli dei più importanti componenti della macchina, a garanzia di una lunga operatività senza problemi.



PROTEZIONE COPPA MOTORE INCERNIERATA

La protezione inferiore della coppa motore è una robusta piastra incernierata che consente una facile apertura senza movimentare pesi in scomode posizioni.

TENSIONAMENTO

Il tensionamento della cinghia comando alternatore è automatico.

SCATOLA FUSIBILI

I fusibili, la cui scatola si trova in cabina, sono facilmente raggiungibili e identificabili grazie ad un sistema di decalcomanie.

D180 CARATTERISTICHE TECNICHE



MOTORE "EMISSIONATO"

Potenza netta al volano a 2000 g/min
 - versione LT/XLT (ISO 14396/ECE R120) 145 kW/197 CV
 - versione LGP (ISO 14396/ECE R120) 157 kW/213 CV
 Marca e modello CNH 667TA
 Tipo Diesel, Common Rail, 4 valvole, turbo con aftercooler, iniezione elettronica
 Numero cilindri 6
 Alesaggio x corsa 104 x 132 mm
 Cilindrata totale 6,7 l
 Coppia massima a 1400 g/min 86 daNm (LGP = 95 daNm)
 Lubrificazione forzata con pompa ad ingranaggi
 Il motore mantiene la potenza dichiarata fino a 3000 m sul livello del mare.
 Il motore è conforme alle normative 97/68/CE TIER 3A.



IMPIANTO ELETTRICO

Tensione di funzionamento 24 V
 Batterie 2
 Capacità totale 160 Ah
 Tipo senza manutenzione
 Motorino d'avviamento 7,8 kW
 Alternatore 65 A
 Interruttore generale per l'impianto elettrico.



CONVERTITORE DI COPPIA

Tipo monostadio, monofase
 Rapporto di conversione allo stallo 2,28 : 1



CAMBIO

Tipo: "PowerShift" integrale a contralberi
 Modulazione del cambio 5 valvole modulatorie
 (2 per le direzioni + 3 per le velocità)
 Comando Pulsanti per incremento e decremento delle velocità
 Pulsante rotante per comando avanti, indietro e neutro
 Automatismi Auto Shift: consente all'operatore di preselezionare
 1ª velocità quando inserisce la marcia avanti
 e la 2ª velocità quando inserisce la retromarcia.
 Auto kickdown: scala automaticamente la marcia quando
 il motore scende sotto un predeterminato numero di giri.
 Questi due automatismi possono essere selezionati tramite appositi pulsanti.
 Frizioni a dischi multipli, a comando idraulico
 Lubrificazione forzata

Velocità e sforzi di trazione alla barra*

	LT/XLT		LGP	
	km/h	KN	km/h	KN
Avanti				
1ª	4,3	290	4,3	305
2ª	6,7	165	6,7	174
3ª	10,9	93	10,9	99
Indietro				
1ª	5,2	228	5,2	240
2ª	8,4	129	8,4	136
3ª	13,0	72	13,0	76

* (Gli sforzi di trazione utilizzabili alla barra dipendono dal coefficiente di aderenza, dalla resistenza al rotolamento nonché dal peso del dozer completamente equipaggiato).

Dispositivo di sicurezza: in posizione "bloccato" impedisce il funzionamento del cambio e inserisce automaticamente i freni di parcheggio.



STERZO (VERSIONE FRIZIONI DI STERZO)

Frizioni di sterzo multidisco in bagno d'olio con innesto idraulico e disinnesto tramite molle.
 Freni multidisco in bagno d'olio, con innesto tramite molle e disinnesto idraulico. Assemblaggio modulare.
 Comando: levette sistemate sulla consolle alla sinistra dell'operatore.
 Azione combinata sterzo e freni con comando elettro-idraulico proporzionale.
 Selezione marcia AV/RM con pulsante rotante.

**Di serie sulle versioni LT e XLT.
 Non disponibile per la versione LGP.**



STERZO (VERSIONE POWER STEERING)

Sistema idrostatico con due riduttori epicicloidali sui quali agisce un motore idraulico. Le frizioni di sterzo sono sostituite da riduttori epicicloidali. Tramite opportuni rinvii, il motore idraulico fa ruotare in senso opposto i solari degli epicicloidali generando differenti velocità nei portatreni di uscita, quindi la sterzata. Se il motore idraulico è azionato a macchina ferma si ottiene la controrotazione.

Tutti i comandi sono azionati e positionati come nella versione con **frizioni di sterzo**.

Di serie sulla versione LGP, opzionale sulle versioni LT e XLT



FRENI

FRENI DI SERVIZIO

Freni multidisco in bagno d'olio, con innesto tramite molle e disinnesto idraulico.

Comando: pilotato mediante pedale.

I freni di sterzo agiscono anche come freni di servizio e di parcheggio.

FRENI DI PARCHEGGIO

Bloccaggio automatico dei freni di servizio quando la leva di sicurezza cambio è inserita o quando si spegne il motore.



RIDUTTORI FINALI

Tipo a doppia riduzione, di tipo modulare
 Rapporto di riduzione 1 : 12,286
 Lubrificazione a bagno d'olio



CARRELLI E CINGOLATURA

Carrelli oscillanti a struttura scatolata.

Regolazione idraulica della tensione cingoli. Ruote motrici con segmenti imbullonati, dentatura con profilo autopulente.

Boccole con diametro maggiorato sulle piste di rotolamento.

Protezioni, anteriori e posteriori sul carrello e sui rulli.

Rulli, ruote motrici e tendicingolo a lubrificazione permanente con guarnizioni metalliche.

Catenarie a tenuta e lubrificate con maglia di separazione imbullonata.

	LT	XLT	LGP
Rulli di appoggio (per cingolo)	7	8	8
Rulli di sostegno (per cingolo)	2	2	2
Suole per cingolo	40	45	45
Passo	2700	3205	3205
Carreggiata	1900	1900	2085
Larghezza suole di serie	560	560	915
Altezza costola suole	71,5	71,5	71,5
Oscillazione carrello	255	317	317

Suole	Area di appoggio	Pressione specifica al suolo*
560 mm LT	30240 cm ²	0,679 kg/cm ²
610 mm LT	32940 cm ²	0,623 kg/cm ²
560 mm XLT	35896 cm ²	0,603 kg/cm ²
610 mm XLT	39100 cm ²	0,553 kg/cm ²
760 mm LGP	48716 cm ²	0,467 kg/cm ²
915 mm LGP	58652 cm ²	0,388 kg/cm ²

*La pressione al suolo può variare a seconda della configurazione della macchina.



IMPIANTO IDRAULICO

Impianto load sensing a centro chiuso, progettato per garantire un'ottima controllabilità e per consentire la simultaneità dei movimenti. L'impianto utilizza un sistema di feedback continuo dal distributore dell'attrezzo alla pompa per monitorare costantemente la potenza idraulica. La portata della pompa è calibrata esattamente in funzione delle esigenze di lavoro, riducendo così l'assorbimento di potenza dell'impianto idraulico e il consumo di carburante e aumentando la produttività della macchina.

Sistema di comandoelettroproporzionale
 Pompaa pistoni assiali, a cilindrata variabile
 Portata al regime nominale250 l/min
 Pressione di taratura190 bar
 Distributore standarda 4 cassette con bloccaggio di sicurezza
 Distributore a richiesta (per lama PAT)a 5 cassette con bloccaggio di sicurezza
 Comando (lama HA, HS, HSU)monoleva
 Comando (per lama PAT)monoleva con funzione di rotazione
 Circuito lamasollevamento, arresto, abbassamento, flottante
 Circuito tiltsinistra, arresto, destra
 Circuito lama PATangolazione sinistra, angolazione destra
 Circuito ausiliarioper ripper o altri attrezzi
 Comando cilindri idraulici a doppio effetto

- Lama, con valvole di discesa rapida e di fine corsa.....2
- Alesaggio x corsa95 x 1250 mm
- Tilt (HSU)1
- Alesaggio x corsa140 x 126 mm
- Tilt (HA).....1
- Alesaggio x corsa.....110 x 124 mm

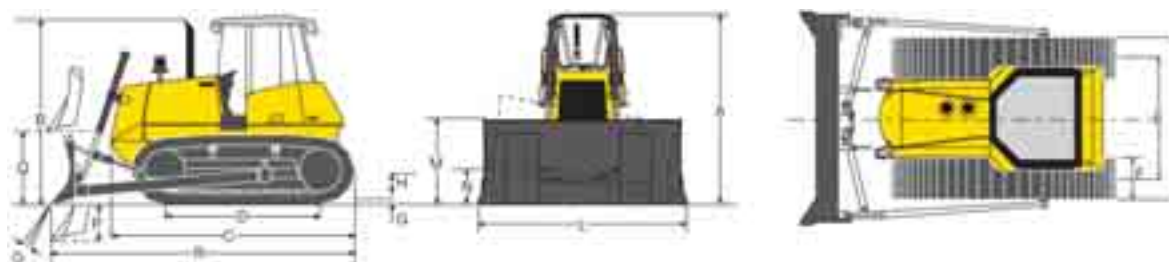
Serbatoio dell'olio idraulico con indicatore ottico del livello.



RIFORMIMENTI

Olio di lubrificazione19 Litri
 Anticongelante25

DIMENSIONI MACCHINA



MODELLO MACCHINA		L	XLT	LGP
A Altezza cabina	mm	3235	3235	3235
B Altezza marmitta	mm	3170	3170	3170
C Lunghezza corpo macchina	mm	4210	4210	4210
D Passo	mm	2700	3205	3205
E Carreggiata	mm	1900	1900	2085
F Larghezza soles	mm	560-610	560-610	760-915
G Altezza costole	mm	71,5	71,5	71,5
H Luce libera da terra	mm	390	390	390
I Largh. carro con soles da 560	mm	2460	2460	-
Largh. carro con soles da 610	mm	2510 (per lama PAT)	2510 (per lama PAT)	-
Largh. carro con soles da 760	mm	-	-	2845 (per lama PAT)
Largh. carro con soles da 915	mm	-	-	2995
Peso di spedizione senza lama*	kg	17290	18390	19400

* Include cabina ROPS (con tettuccio ROPS detrarre 300 kg), soles da 610 mm, 10% di carburante, cilindri sollevamento lama, lubrificanti e liquido di raffreddamento (per versione frizioni di sterzo detrarre 330 kg).

Gasolio.....	400
Olio trasmissione	
Convertitore e cambio.....	38
Sterzo e freni.....	70
Riduttori finali (ciascuno).....	33
Impianto idraulico	
- Versione frizioni di sterzo.....	110
- Versione Power Steering.....	130



RIPPER

	LT/XLT	LGP
MODELLO.....	PD180	RP14F
Tipo.....	Parallelogramma	Parallelogramma
Profondità di lavoro (mm).....	540	430
Larghezza di lavoro (mm).....	1900	1800
Denti.....	3	3
Supporto denti.....	3	3
Sollevamento da terra punte denti (mm).....	500	490
Luce massima sotto la barra		
con ripper abbassato (mm).....	390	235
Cilindri idraulici.....	2	2
Alesaggio per corsa (mm).....	100x480	140x380
Larghezza di massimo ingombro (mm).....	2130	2030
Peso (con tre denti) (kg).....	2010	1430



LAME

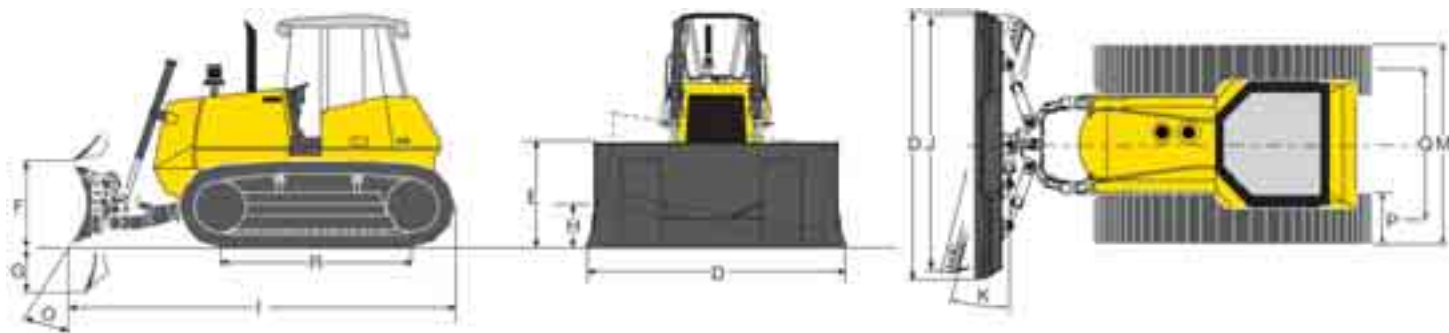
MODELLO MACCHINA	LT	XLT	LGP
TIPO LAMA			
Semi U (HSU)	X	X	-
Angolabile (HA)	X	X	-
Diritta (HS)	X	X	X
PAT da 3,6 metri di larghezza	X	X	-
PAT da 4,0 metri di larghezza	X	X	X

D180

DIMENSIONI LAME		LT				XLT				LGP
		Semi-U (HSU)	Semi-U 3 m	Angolabile (HA)	Diritta (HS)	Semi-U (HSU)	Semi-U 3 m	Angolabile (HA)	Diritta (HS)	Diritta (HS)
Capacità SAE J1265	m ³	5,6	5,0	3,2	4,0	5,6	5,0	3,2	4,0	3,7
L Larghezza	mm	3460	2990	4000	3385	3460	2990	4000	3385	3900
Larghezza (con lama angolata)	mm	-	-	3650	-	-	-	3650	-	-
M Altezza	mm	1425	1425	1030	1215	1425	1425	1030	1215	1110
N Max. tilt	mm	850	600	550	760	850	600	550	760	835
O Pitch	°	+/- 5	+/- 5	+/- 5	+/- 5	+/- 5	+/- 5	+/- 5	+/- 5	+/- 5
Angolazione	°	-	-	+/- 25	-	-	-	+/- 25	-	-
P Profondità di scavo	mm	480	550	450	470	550	550	500	535	535
Q Sollevamento da terra	mm	1100	1190	1148	1160	1190	1190	1315	1160	1160
R Lunghezza macchina con lama	mm	5485	5485	5315	5440	5880	5880	5827	5675	5675
Peso operativo con lama*	kg	20530	20430	20140	20300	21630	21530	21240	21400	22730

* Include cabina ROPS (con tettuccio ROPS detrarre 300 kg), soles da 610 mm (915 mm per LGP), rifornimenti e operatore (per versione frizioni di sterzo detrarre 330 kg).

D180 CON POWER STEERING E LAMA PAT



DIMENSIONI LAME PAT		L		XLT		LGP
Capacità	m ³	4,8	5,4	4,8	5,4	5,4
D Larghezza	mm	3610	4067	3610	4067	4067
E Altezza	mm	1324	1324	1324	1324	1324
F Sollevamento max. da terra	mm	1133	1133	1260	1260	1260
G Profondità di scavo	mm	765	765	800	800	800
H Max tilt	mm	480	570	480	570	570
K Angolazione	°	+/- 25	+/- 25	+/- 25	+/- 25	+/- 25
J Larghezza lama angolata	mm	3325	3740	3325	3740	3740
O Pitch	°	33,5	33,5	33,5	33,5	33,5
I Lunghezza macchina con lama	mm	5615	5615	5930	5930	5930
Q Passo	mm	1900	1900	1900	1900	2080
P Larghezza max. soles	mm	610	610	610	610	760
M Larghezza fuori tutto con cingoli	mm	2510	2510	2510	2510	2845
R Lunghezza cingoli al suolo	mm	2700	2700	3205	3205	3205
Peso operativo con lama PAT*	kg	20380	20520	21620	21750	22490

* Include cabina ROPS (con tettuccio ROPS detrarre 300 kg), soles da 610 mm (760 mm per LGP), rifornimenti e operatore.

ALLESTIMENTI

D180 VERSIONE POWER STEERING E VERSIONE CON FRIZIONI DI STERZO

LT

Carrello cingoli con 7 rulli
Catenaria lubrificata con suole da 560 mm
o catenaria lubrificata con suole da 610 mm

XLT

Carrello cingoli con 8 rulli
Catenaria lubrificata con suole da 560 mm
o catenaria lubrificata con suole da 610 mm

LGP

Carrello cingoli con 8 rulli LGP
Catenaria lubrificata con suole da 915 mm

MACCHINA BASE

- Alternatore 65 A
- Avvisatore acustico
- Avvisatore acustico di retromarcia
- Batterie senza manutenzione
- Cassetta attrezzi
- Cilindri sollevamento lama
- Comando impianto idraulico monoleva
- Deceleratore a pedale
- Diagnostica
- Fianchetti motore incernierati
- Filtro aria + prefiltra
- Gancio di traino anteriore
- Impianto elettrico 24 V
- Protezioni: coppa motore, scatola di trasmissione, ruota motrice, carrelli cingoli (anteriori e posteriori)
- Frizione di sterzo o sistema Power Steering per le versioni LT e XLT

- Sistema Power Steering per LGP
- Registrazione idraulica tensione cingoli
- Silenziatore di scarico
- Trasmissione PowerShift integrale 3x3

VARIANTI OBBLIGATORIE

- Cabina ROPS con riscaldamento o cabina ROPS con aria condizionata o tettuccio ROPS
- Distributore a 4 cassette per lama HSU
- Distributore a 5 cassette per lama PAT

ACCESSORI A RICHIESTA

- Aria condizionata
- Sedile a sospensione pneumatica
- Dispositivo di avviamento a freddo
- Estintore
- Lama semi-U (HSU) con dispositivo Equistatic, bracci di spinta e cilindro tilt (LT e XLT)
- Lama semi-U (HSU) da 3 m con dispositivo Equistatic, bracci di spinta e cilindro tilt (LT e XLT)
- Lama diritta (HS) con bracci di spinta e cilindro tilt (LT, XLT e LGP)
- Lama angolabile (HA) con arcone e 1 cilindro tilt (LT e XLT)
- Lama PAT con bracci di spinta interni (LT e XLT versione power steering e LGP)*
- Ripper PD180 a parallelogramma con 3 denti (LT e XLT)
- Ripper RP14F a parallelogramma con 3 denti (LGP)
- Autoradio
- Comando e tubazioni per attrezzo posteriore
- Barra di traino fissa
- Protezione rulli (completa) per XLT e LGP
- Protezione rulli (parziale) per LT
- Luci di servizio: 2 proiettori anteriori supplementari

* Nota: la lama PAT è reperibile solo tramite il servizio ricambi.

NEW HOLLAND: LA FORZA DI UN MARCHIO GLOBALE

New Holland è un marchio globale, ai vertici del settore delle macchine movimento terra. L'offerta New Holland comprende una **gamma completa con 12 famiglie di prodotti e 80 modelli base** suddivisi in **Compact Line** e in **Heavy Line**.

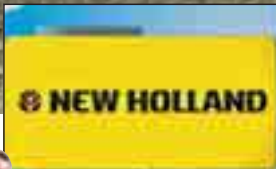
In tutti i mercati principali (**Europa, Nord America e Sud America, Africa, Asia e Medio Oriente**), New Holland opera con la stessa tecnologia e utilizza lo stesso logo e lo stesso marchio.

Le macchine New Holland sono **robuste, sicure e produttive**, concepite espressamente per aiutare il cliente a sviluppare il proprio business.

I concessionari New Holland sono i nostri partner ideali, svolgendo un ruolo importante a sostegno del marchio nelle aree geografiche di loro competenza, attraverso un rapporto di stretta collaborazione professionale con il cliente.

La forza di New Holland nasce anche **dall'alleanza globale con Kobelco**, leader mondiale nella tecnologia degli escavatori idraulici.

 **NEW HOLLAND**



RICAMBI E ASSISTENZA

La rete dei concessionari New Holland è la migliore garanzia per la costante produttività delle macchine consegnate ai clienti. I tecnici dell'assistenza New Holland sono perfettamente in grado di risolvere ogni esigenza di manutenzione e riparazione, garantendo che ogni dettaglio del servizio sia conforme agli elevati e severi standard della qualità New Holland.

Una rete globale che garantisce una rapida ed affidabile fornitura dei ricambi; minori tempi d'attesa, maggiore produttività, a tutto vantaggio dei nostri clienti.

PRESSO IL VOSTRO CONCESSIONARIO DI FIDUCIA

I dati contenuti in questo catalogo sono forniti a titolo indicativo. Il costruttore potrà apportare in qualunque momento modifiche ai modelli descritti in questo catalogo, per ragioni di natura tecnica o commerciale. Le illustrazioni di questo documento non mostrano necessariamente il prodotto in versione standard.

Per ulteriori informazioni, il cliente è pregato di rivolgersi al più vicino Concessionario.

Published by NEW HOLLAND KOBELCO CONSTRUCTION MACHINERY S.p.A. - www.newholland.com
Printed in Italy - LEADER Firenze - Cod. 73301 174IT - Stampato 10/06

 **NEW HOLLAND**